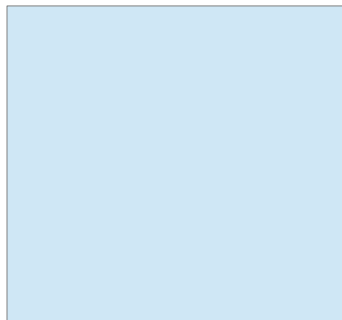


PLAN DZIAŁANIA

(w przypadku reakcji alergicznej)

Imię i Nazwisko: _____

Data urodzenia: _____



Potwierdzone alergeny:

-
-
-

Mama: _____

Nr tel.: _____

Tata: _____

Nr tel.: _____

Plan przygotowany przez:

Dr _____

Jako lekarz prowadzący, autoryzuję:

- Podawanie leków tu wymienionych zgodnie z odnośnym planem działania
- Receptę na 2 EpiPen-y Junior

Niniejszy plan podlega okresowemu przeglądowi i aktualizacji.

Następna data przeglądu: _____

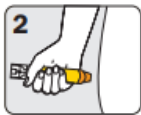
Podpis: _____

Data: _____

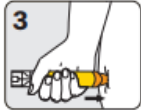
Jak zaaplikować EpiPen?



1. Obejmij EpiPen i zdejmij niebieską osłonę



2. Przyłóż pomarańczowy koniec do zewnętrznej strony uda, mocno naciśnij



3. Trzymaj przyciskając przez 7 sekund.

OBJAWY UMIARKOWANEJ REAKCJI ALERGICZNEJ

- Spuchnięte usta, twarz, oczy
- Wysypka
- Swędzenie w ustach
- Ból brzucha, wymioty

PLAN DZIAŁANIA W PRZYPADKU UMIARKOWANEJ REAKCJI

- Pozostań z dzieckiem, wezwij pomoc
- Przygotuj (nie odbezpieczając) EpiPen
- Podaj
- Zadzwoń do rodzica lub opiekuna

Nie zawsze anafilaksję poprzedzają reakcje umiarkowane (wysypka, opuchlizna).

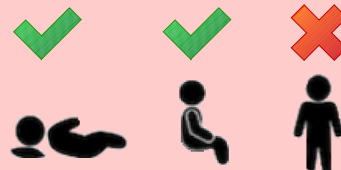
WYSTĄPIENIE KTÓREJKOLWIEK Z PONIŻSZYCH OZNAK OZNACZA OSTRĄ REAKCJĘ ALERGICZNĄ (ANAFILAKSJĘ)

- Ciężki/głośny oddech
- Puchnięcie języka
- Puchnięcie/zaciskanie gardła
- Rzęzenie lub uporczywy kaszel
- Trudności z mówieniem/zachrypiony głos
- Utrzymujące się zawroty głowy lub utrata przytomności
- Bładość i wiotkość ciała

PLAN DZIAŁANIA W PRZYPADKU ANAFILAKSJI

1. Półoś dziecko płasko – NIE POZWÓŁ mu wstać / chodzić

- jeśli jest nieprzytomne, połóż w pozycji ratowniczej
- jeśli oddycha z trudem, pozwól usiąść



2. Podaj EpiPen

3. Podaj
4. Zadzwoń po karetkę pogotowia – 112 lub 999
5. Skontaktuj się z rodzicem/-ami
6. Podaj kolejny zastrzyk EpiPen, jeśli po 5 min brak jest reakcji na lek.
8. Przewieź do szpitala na co najmniej 4-godzinną obserwację.

Jeśli masz wątpliwości, podaj EpiPen

Rozpocznij resuscytację jeśli dziecko nie reaguje lub nie oddycha normalnie.

Jeśli adrenalina jest wstrzyknięta omyłkowo, skontaktuj się z lokalnym Szpitalnym Oddziałem Ratunkowym.